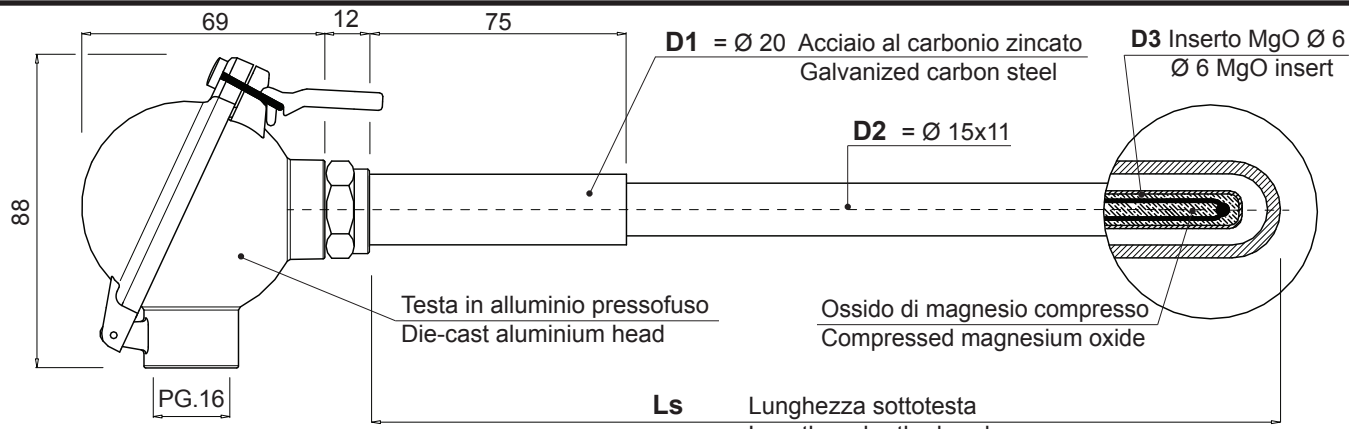


# Termocoppia con inserto ad isolamento minerale (MgO) con foro di ispezione $\varnothing$ 5 mm per prove SAT (System Accuracy Test) idonea per verifiche NADCAP, CQI-9 e AMS 2750 E (Aerospace Material Specification)

Thermocouple with mineral (MgO) insulation insert and  $\varnothing$  5 mm inspection hole for SAT (System Accuracy Test), suitable for NADCAP, CQI-9 and AMS 2750 E (Aerospace Material Specification) tests



Tolleranza termoelemento secondo la norma CEI EN 60584-1 Classe 1  
Tolerances thermoelement according to CEI EN 60584-1 Class 1  
Tolleranze dimensionali +/- 3% - Dimensional tolerances +/- 3%



**IP66**

**Installazione consigliata**  
Recommended installation

L min = 50 mm  
L max = 180 mm \*

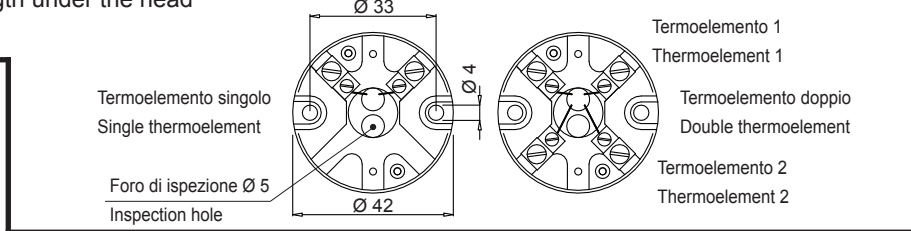
\* solo orizzontale \* horizontal only

Lunghezza Ls	Length
02	100 mm
03	150 mm
04	200 mm
05	250 mm
06	300 mm
07	350 mm
08	400 mm
09	450 mm
10	500 mm
11	550 mm
12	600 mm
13	650 mm
14	700 mm
15	750 mm
16	800 mm
17	850 mm
18	900 mm
19	950 mm
20	1000 mm
21	1050 mm
22	1100 mm
23	1150 mm
24	1200 mm
25	1250 mm
26	1300 mm
27	1350 mm
28	1400 mm
29	1450 mm
30	1500 mm
31	1550 mm
32	1600 mm
33	1650 mm
34	1700 mm
35	1750 mm
36	1800 mm
37	1850 mm
38	1900 mm
39	1950 mm
40	2000 mm

Tutte le quote sono espresse in mm  
All dimensions are in millimeters

**Opzioni canotto ( D1 )**

Materiali canotto	Rod material	
<b>A20</b>	Acciaio al carbonio zincato ( $\varnothing$ 20) Galvanized carbon steel (standard)	02 100 mm 03 150 mm 04 200 mm 05 250 mm 06 300 mm 07 350 mm 08 400 mm 09 450 mm 10 500 mm
<b>I20</b>	Acciaio inox aisi 310 ( $\varnothing$ 20) Stainless steel aisi 310	
<b>I21</b>	Acciaio inox aisi 310 ( $\varnothing$ 21,3) Stainless steel aisi 310	



**Massime temperature di lavoro continuo consigliate °C**  
Advised maximum continuous operating temperatures °C

	Massime temperature di lavoro continuo consigliate °C	
	Singolo elemento Single element	Doppio elemento Double element
$\varnothing$ D3	$\varnothing$ 6	$\varnothing$ 6
<b>K ( NiCr-Ni )</b>	1100°C	1080°C
<b>N ( Nicrosil-Nisil )</b>	1100°C	1090°C

**Termoelemento**  
Thermoelement

Singolo (2 fili) Single	Doppio (4 fili) Double
<b>1</b>	<b>2</b>

**Tipo termocoppia**  
Thermocouple type

K ( NiCr-Ni )	N ( Nicrosil-Nisil )
<b>2</b>	<b>3</b>

**Guaina di protezione**  
Protection tube

Guaina esterna Outer protection tube ( D2 )	C 610 (AL203 60%) (EN.60.672-DIN VDE 0335)	C 799 (AL203 99.7%) (EN.60.672-DIN VDE 0335)
	<b>57</b>	<b>59</b>

⚠ La termocoppia viene fornita priva di pressacavo (PG16).  
The thermocouple is supplied without core hitch (PG16).

⚠ Esempio di ordine: Cod. **T6557.021.0012 + CA2003** Termocoppia tipo "K", guaina esterna C610, lunghezza sottotesta 600 mm + opz. canotto in acciaio al carbonio L=150 mm.  
Ordering example: Cod. **T6557.021.0012 + CA2003** "K" type thermocouple, outer protection tube C610, length under the head 600 mm + opt. galvanized carbon steel rod L=150 mm

**VEGA s.r.l.**  
Via Industria, 14 - Z.I. Scovizze  
36033 Isola Vicentina (VI) - ITALY

mail@vegacer.com  
Ph. +39 0444976414  
Fax +39 0444809124